

2024年9月17日

お客さま本位の業務運営に関する取組状況および K P I 実績値の公表について

当会は、「連合組織金融機関として調和を大切に効率的な組織機能を発揮します。」「創造性ある金融サービスをとおして地域社会と夢のあるつながりを目指します。」「社会的責任を自覚した健全経営を行います。」を理念として掲げています。

この理念のもと、“農協金融を協同の精神で支援する県単位の連合組織金融機関”として、会員・お客さまの期待と信頼にこたえるための具体的な取組みを実践しており、今回その取組状況を公表いたします。

また、上記とあわせ「お客様本位の良質な金融商品・サービスを提供する金融事業者をお客さまが選ぶ上で比較することのできる統一的な指標」（「比較可能な共通K P I」）も同時に公表いたします。

静岡県信用農業協同組合連合会

I.取組状況

1 お客さまへの最適な商品提供 【原則2本文および(注)、原則3(注)原則6本文および(注2、3)】

- 特定の投資運用会社に偏ることなく、投資信託の運用方針や手数料水準、運用実績、将来性及び運用体制等を総合的に勘案し、長期安定的な資産形成・運用に資する最適な投資信託を取り扱っております。なお、当会は、金融商品の組成に携わっておりません。

<投資信託の取扱い商品ラインナップ(2024年3月末時点)>

カテゴリ	国内	海外
債券型	1 (前年度末: 1)	9 (前年度末: 8)
株式型	6 (前年度末: 6)	7 (前年度末: 7)
REIT型	2 (前年度末: 2)	3 (前年度末: 3)
バランス型	11 (前年度末: 11)	

※ 現在、新規でお申込みいただけないファンドも含まれておりますが、公社債投信は含んでおりません。

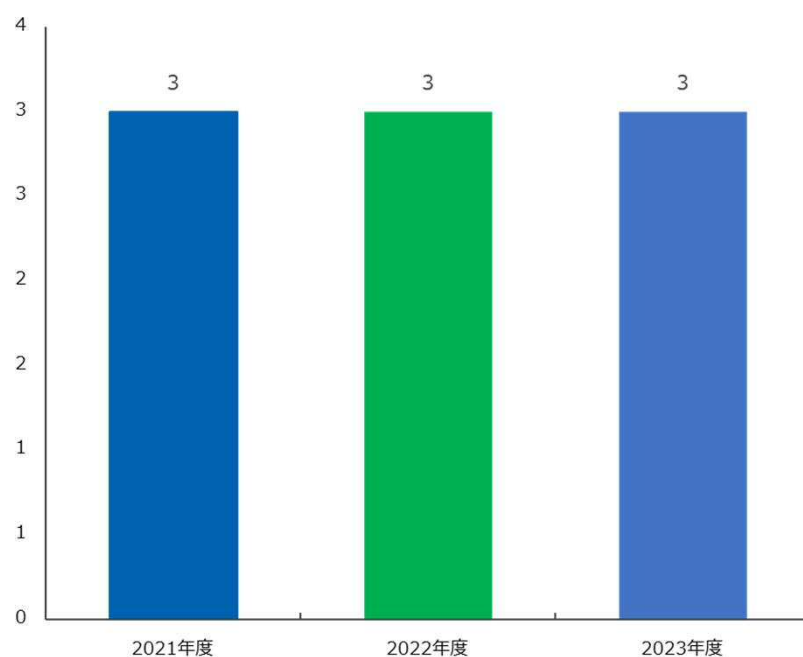
I.取組状況

2 お客様本位のご提案と情報提供①【原則2本文および(注)、原則5本文および(注1～5)、原則6本文および(注1、2、4、5)】

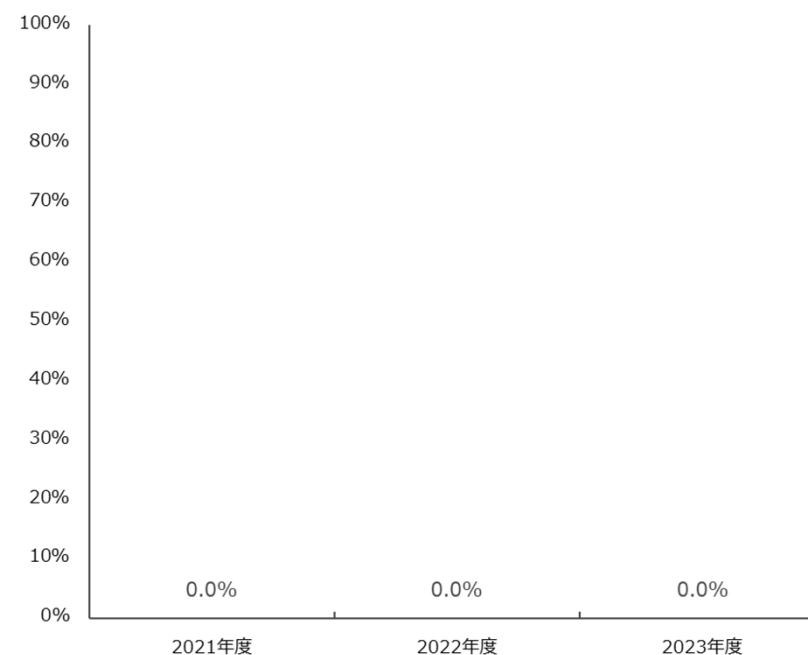
- お客様に安定的な運用成果をご享受いただくために、お客様の金融知識・経験・財産、ニーズや目的に合わせて適切な情報提供を行うとともに、分散投資・長期投資の有用性をご提案しております。なお、「投信つみたて」を利用されるお客様は前年比変わらず、「毎月分配型ファンド」を選択されるお客様もいらっしゃいませんでした。

＜投信つみたて契約件数の推移＞

(件)



＜購入額に占める毎月分配型ファンドの比率＞



I .取組状況

2 お客様本位のご提案と情報提供②【原則4、原則5本文および（注1～5）、原則6本文および（注1、2、4、5）】

- お客様の投資判断に資するよう、投資信託の特徴、手数料及びリスク等の重要な事項について分かりやすくご説明し、必要な情報を十分にご提供するために、「運用会社が作成した資料」、「セレクトファンドマップ」、「重要情報シート」等を活用のうえ簡潔かつ分かりやすい情報提供を実施しました。

I.取組状況

3 利益相反の適切な管理 【原則3本文および(注)】

- 当会は、お客さまへの商品選定や情報提供にあたり、お客さまの利益を不当に害することがないように、「利益相反管理方針」に基づき、利益相反のおそれのある取引の特定及び利益相反管理を実施するとともに、その有効性を必要に応じ適切に検証しております。

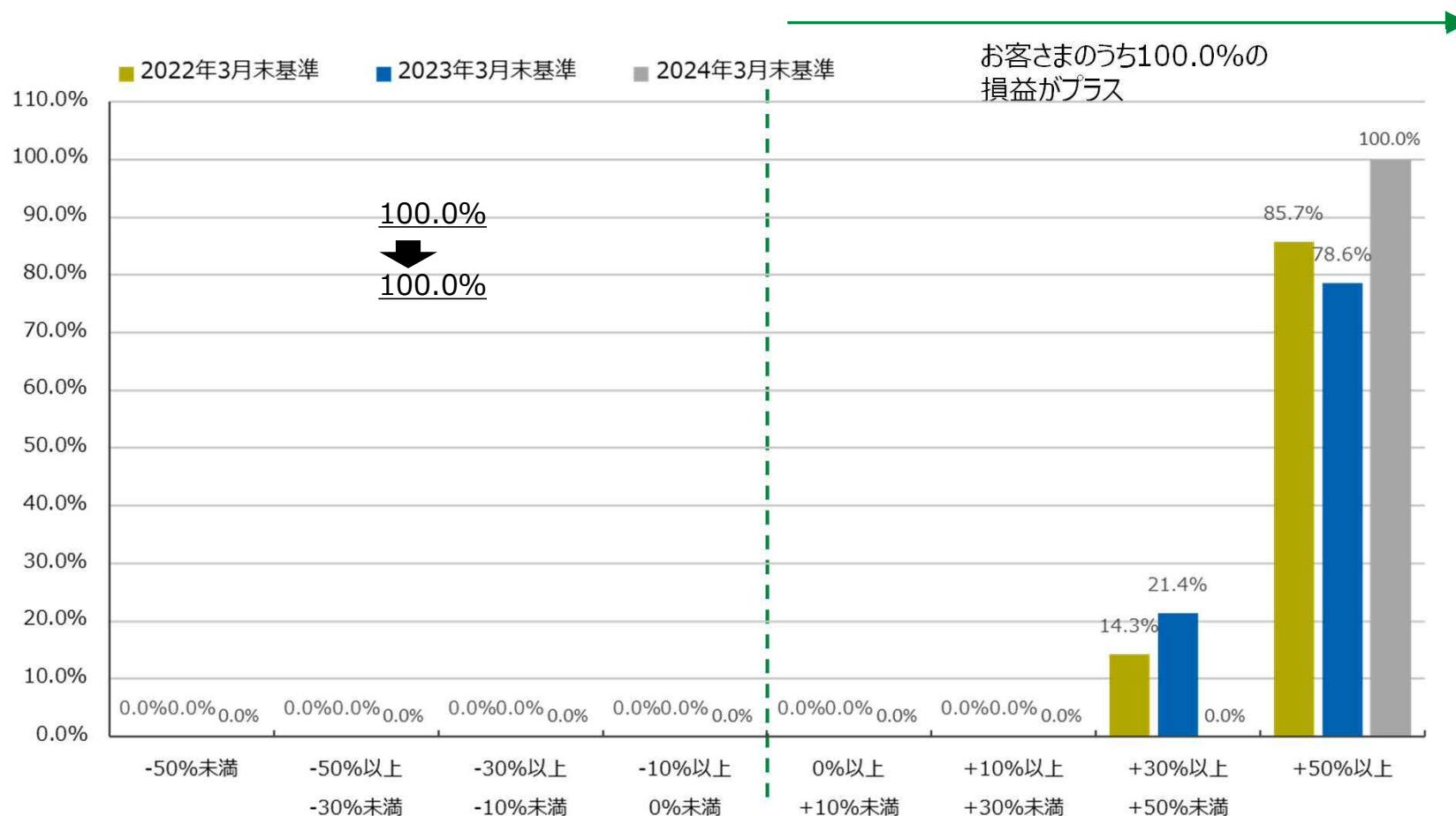
4 お客さま本位の業務運営を実現するための人材の育成と態勢の構築 【原則2本文および(注)、原則6(注5)】 【原則7本文および(注)】

- 当会では、高度な専門性を有し誠実・公正な業務を行うことができる人材の育成により、お客さま本位の業務運営を実現するため、各種研修を実施しております。

Ⅱ.比較可能な共通KPI

1 運用損益別顧客比率（投資信託）

- 「運用損益別顧客比率」は、お客さまへ長期・分散投資やつみたて投資をご提案してきたことにより、2024年3月末時点では全体の100.0%のお客さまの損益がプラスとなりました。

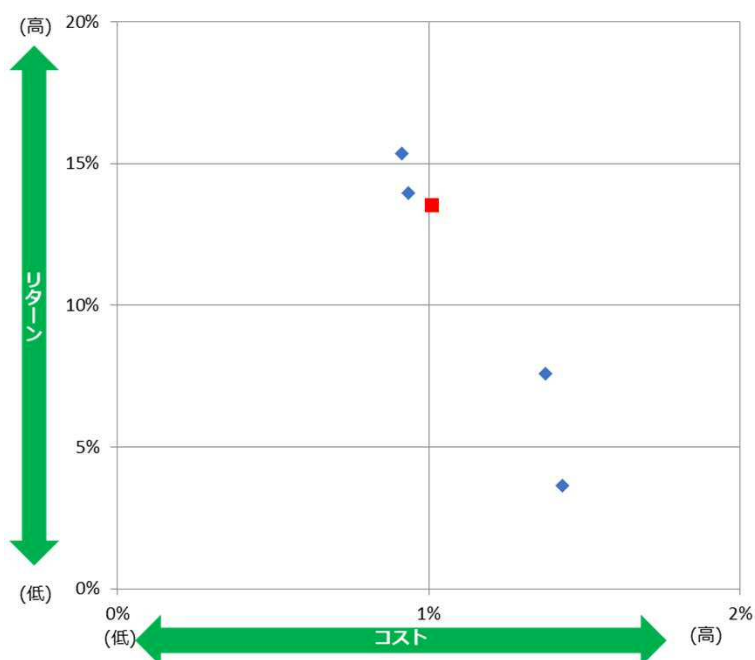


Ⅱ.比較可能な共通K P I

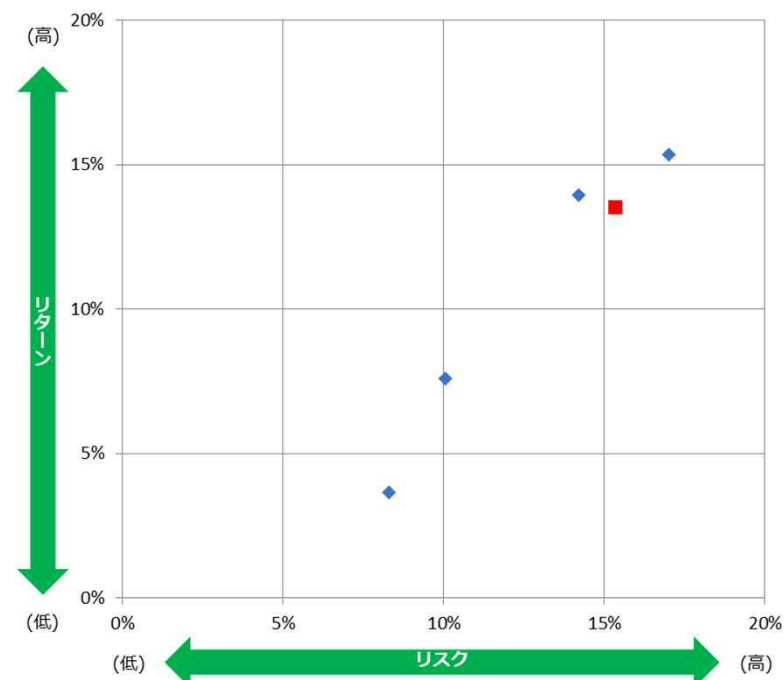
2 投資信託預り残高上位20銘柄のコスト・リターン/リスク・リターン (1/3) (2024年3月末)

- 当会では、取扱うファンドの運用実績をお客さま本位の業務運営の観点に基づきチェックし、運用実績が優良なファンドを選定しております。
- 2024年3月末時点の預り残高上位20銘柄の平均コスト1.01%、平均リスク15.34%に対して、平均リターンは13.53%でした。

<預り残高上位20銘柄のコスト・リターン>



<預り残高上位20銘柄のリスク・リターン>



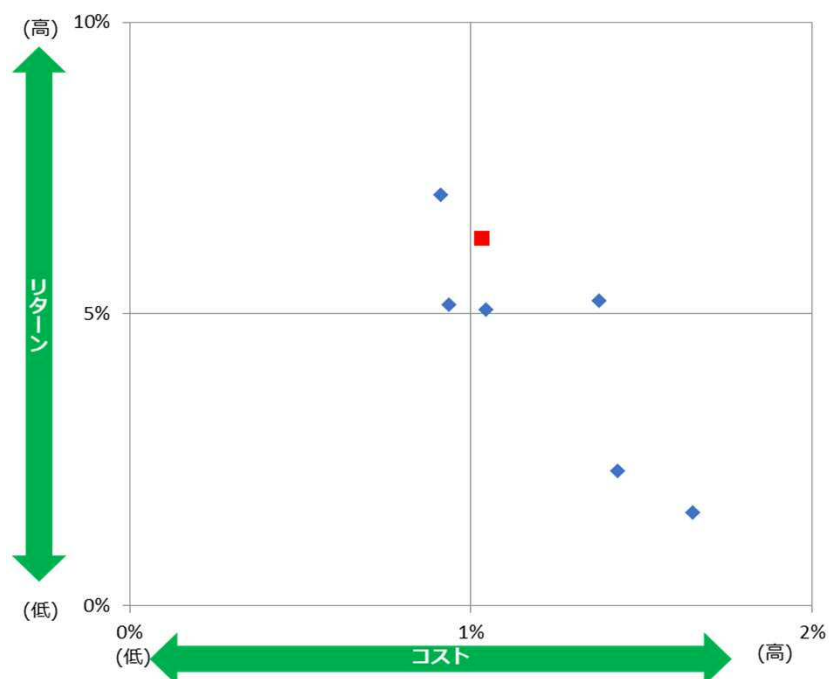
※ 各ファンドのコスト・リスク・リターンは、次のページに記載しております。
※ 赤い点は平均値を示しています。

Ⅱ.比較可能な共通K P I

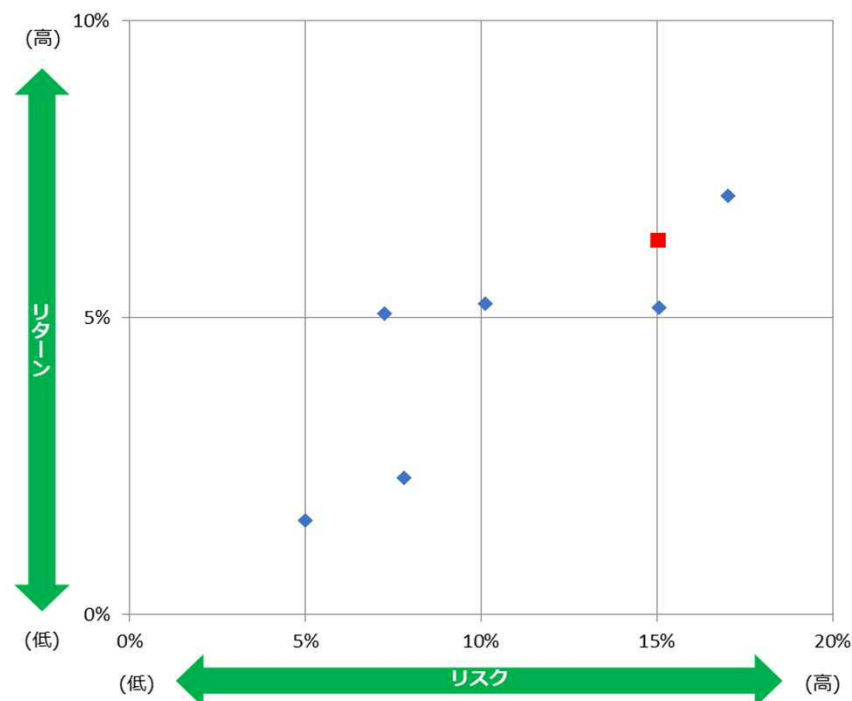
2 投資信託預り残高上位20銘柄のコスト・リターン/リスク・リターン (2/3) (2023年3月末)

- 2023年3月末時点の預り残高上位20銘柄の平均コスト1.0%、平均リスク15.0%に対して、平均リターンは6.3%でした。

<預り残高上位20銘柄のコスト・リターン>



<預り残高上位20銘柄のリスク・リターン>



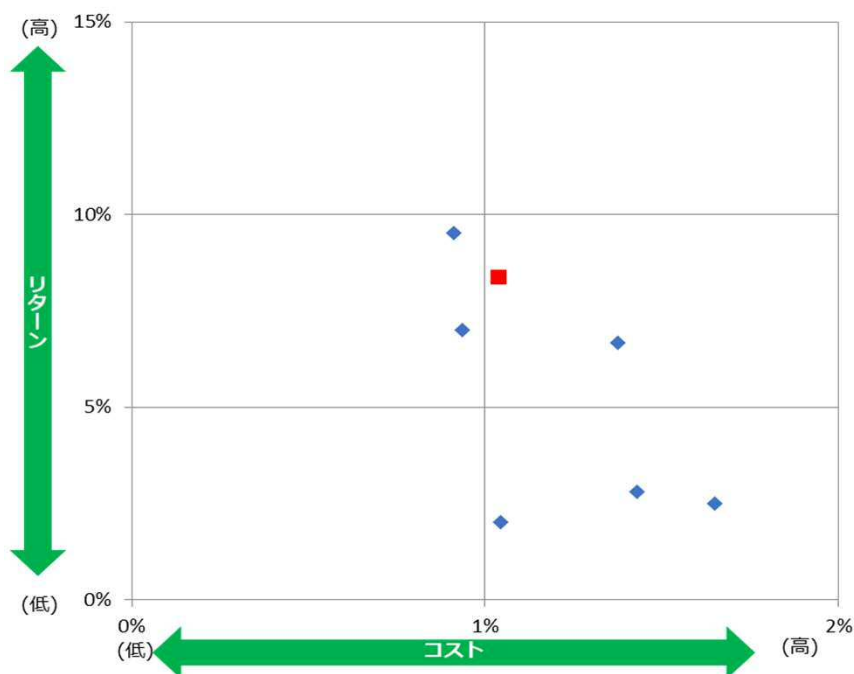
※ 各ファンドのコスト・リスク・リターンは、次のページに記載しております。
※ 赤い点は平均値を示しています。

Ⅱ.比較可能な共通K P I

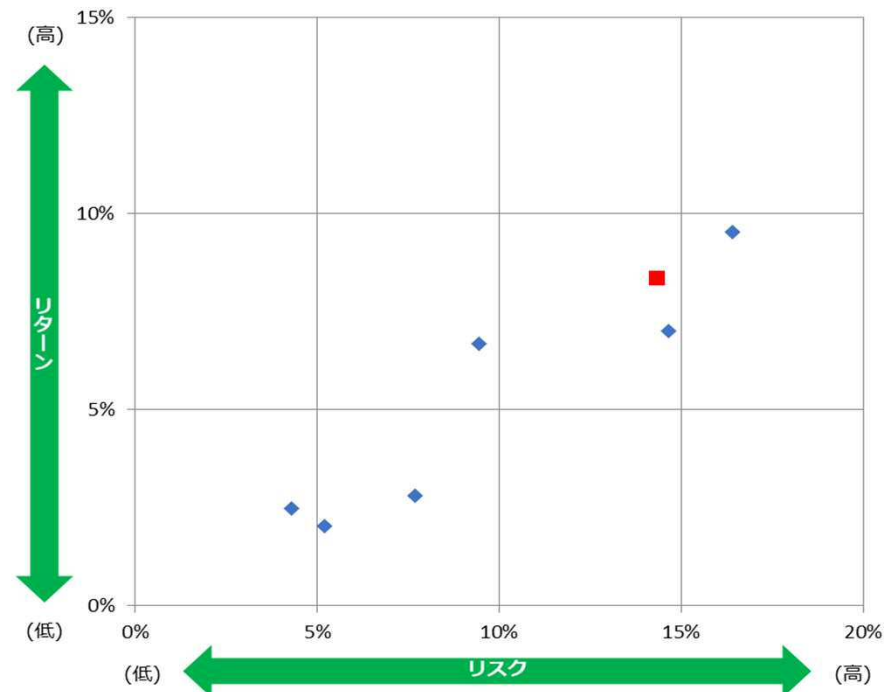
2 投資信託預り残高上位20銘柄のコスト・リターン/リスク・リターン (3/3) (2022年3月末)

- 2022年3月末時点の預り残高上位20銘柄の平均コスト1.0%、平均リスク14.3%に対して、平均リターンは8.4%となりました。

<預り残高上位20銘柄のコスト・リターン>



<預り残高上位20銘柄のリスク・リターン>



※ 各ファンドのコスト・リスク・リターンは、次のページに記載しております。
※ 赤い点は平均値を示しています。

Ⅱ.比較可能な共通K P I

2 投資信託預り残高上位20銘柄のコスト・リターン/リスク・リターン (1/3) (2024年3月末)

	ファンド名	運用会社	リターン (年率)	リスク (年率)	コスト 全体
1	農中日経225オープン	農林中金全共連アセットマネジメント(株)	15.34%	17.00%	0.91%
2	世界の財産3分法ファンド(毎月分配型)	日興アセットマネジメント(株)	7.59%	10.06%	1.38%
3	J A T O P I Xオープン	農林中金全共連アセットマネジメント(株)	13.95%	14.20%	0.94%
4	D I A Mハッピークローバー毎月決算コース	アセットマネジメントOne(株)	3.64%	8.31%	1.43%
5					
6					
7					
8					
9					
10					
11					
12					
13					
14					
15					
16					
17					
18					
19					
20					
	残高上位20ファンドの残高合計/残高加重平均値		13.53%	15.34%	1.01%

※ 2024年3月末基準時点における共通K P Iの対象となるファンド数は4本となります。

※ 当指標は、設立から5年が経過したファンドを対象として、リターン・リスク・コストを算出して表示しております。

Ⅱ.比較可能な共通K P I

2 投資信託預り残高上位20銘柄のコスト・リターン/リスク・リターン (2/3) (2023年3月末)

	ファンド名	運用会社	リターン (年率)	リスク (年率)	コスト 全体
1	農中日経225オープン	農林中金全共連アセットマネジメント(株)	7.0%	17.0%	0.9%
2	世界の財産3分法ファンド(毎月分配型)	日興アセットマネジメント(株)	5.2%	10.1%	1.4%
3	J A T O P I Xオープン	農林中金全共連アセットマネジメント(株)	5.2%	15.1%	0.9%
4	D I A Mハッピークローバー毎月決算コース	アセットマネジメントOne(株)	2.3%	7.8%	1.4%
5	J A 海外債券ファンド(隔月分配型)	農林中金全共連アセットマネジメント(株)	1.6%	5.0%	1.7%
6	農中US債券オープン	農林中金全共連アセットマネジメント(株)	5.1%	7.3%	1.0%
7					
8					
9					
10					
11					
12					
13					
14					
15					
16					
17					
18					
19					
20					
	残高上位20ファンドの残高合計/残高加重平均値		6.3%	15.0%	1.0%

※ 2023年3月末基準時点における共通K P Iの対象となるファンド数は6本となります。

※ 当指標は、設立から5年が経過したファンドを対象として、リターン・リスク・コストを算出して表示しております。

Ⅱ.比較可能な共通K P I

2 投資信託預り残高上位20銘柄のコスト・リターン/リスク・リターン (3/3) (2022年3月末)

	ファンド名	運用会社	リターン (年率)	リスク (年率)	コスト 全体
1	農中日経225オープン	農林中金全共連アセットマネジメント(株)	9.5%	16.4%	0.9%
2	世界の財産3分法ファンド(毎月分配型)	日興アセットマネジメント(株)	6.7%	9.4%	1.4%
3	J A T O P I Xオープン	農林中金全共連アセットマネジメント(株)	7.0%	14.7%	0.9%
4	D I A Mハッピークローバー毎月決算コース	アセットマネジメントOne(株)	2.8%	7.7%	1.4%
5	J A 海外債券ファンド(隔月分配型)	農林中金全共連アセットマネジメント(株)	2.5%	4.3%	1.7%
6	農中US債券オープン	農林中金全共連アセットマネジメント(株)	2.0%	5.2%	1.0%
7					
8					
9					
10					
11					
12					
13					
14					
15					
16					
17					
18					
19					
20					
	残高上位20ファンドの残高合計/残高加重平均値		8.4%	14.3%	1.0%

※ 2022年3月末基準時点における共通K P Iの対象となるファンド数は6本となります。

※ 当指標は、設立から5年が経過したファンドを対象として、リターン・リスク・コストを算出して表示しております。